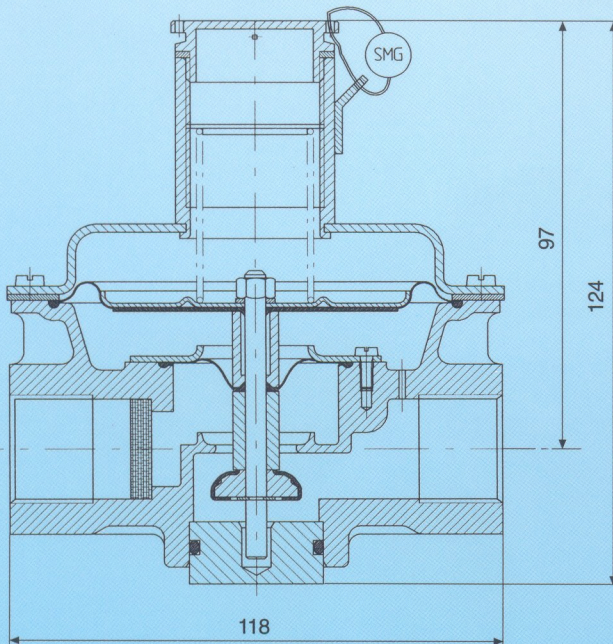


CARATTERISTICHE COSTRUTTIVE

- **Corpo:** Ghisa
- **Coperchio:** Lamiera di acciaio stampata
- **Membrane:** Gomma sintetica nitrilica
- **Antifuoco**
- **Conforme agli standard A.R.G.B. Belgio**

TECHNICAL FEATURES

- **Body:** Cast iron
- **Cover:** Zinc coated steel
- **Diaphragm:** Nitrile synthetic rubber
- **Fire-safe**
- **In accordance to A.R.G.B. Belgium standard**



Tipo-Model 805	
Versione Version	Attacchi in linea Straight connections
Dimensione attacchi Connection sizes	Ø 3/4" o 1" F/F - M/M
Montaggio Fitting	In qualunque posizione Any position
Pressione max. ingresso Max. inlet pressure	0.2 bar
Pressione uscita Outlet pressure	Regolabile da 14 a 40 mbar Adjustable from 14 to 40 mbar
Temperatura impiego Range temperature	-20°C + 60°C
Peso Weight	1,750 Kg

