

Uniflo 1200

Gas Volume Converter



Compact
Flexibel
Gemakkelijke Installatie
Lange levensduur batterij – 15 jaar

Flonidan DC A/S

Flonidan DC, gevestigd in Horsens Denemarken, is een toonaangevende fabrikant van gasconverters, Automatic Meter Reading apparatuur, temperatuur gecompenseerde balgen-gasmeters en gasstations. Na de recente overname van Dancontrol, heeft Flonidan DC nu wereldwijd het meest uitgebreide productpakket gas volume converters. Flonidan DC is voor 50% eigendom van de Deense AVK-groep.

New high-end volume converter

De Uniflo 1200 is een nieuwe generatie High-End Gas Volume Energie Converter, ontworpen met speciale aandacht voor:

- Snel en gemakkelijke installatie.
- Flexibiliteit
- Nauwkeurigheid
- Lange levensduur batterij (15 jaar)

Flexibiliteit

De Uniflo 1200 is een zeer flexibel product, dat opgebouwd kan worden vanaf een eenvoudige batterij-gevoede converter (TZ of PTZ) tot een geavanceerde, multifunctionele netspanninggevoede "flowcomputer" (met HF input, foute-curve-correctie, analoge uitgang, GSM modem, klant-specifiek menu, etc.)

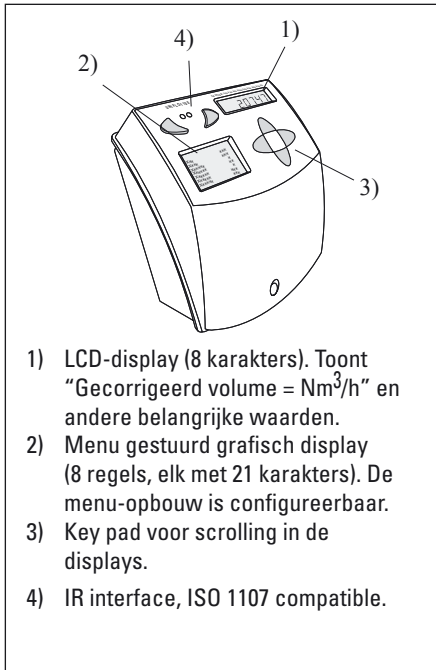
Het systeem omvat tevens een groot aantal optie-printkaarten, die extra functies bieden, zoals:

- Afstands-uitlezings-modules.
- Proces in- en uitgangen.
- Speciale meter-ingangen (HF-pulsen, orifice meters).

Toekomstige extra functies kunnen middels plaatsing van nieuwe optie-printkaarten worden toegevoegd.

Uniflo 1200 kan gebruikt worden als een "stand-alone" volume converter of als een onderdeel van een geïntegreerd compleet facturatie-systeem met alle benodigde afstandsuitlezings-faciliteiten.

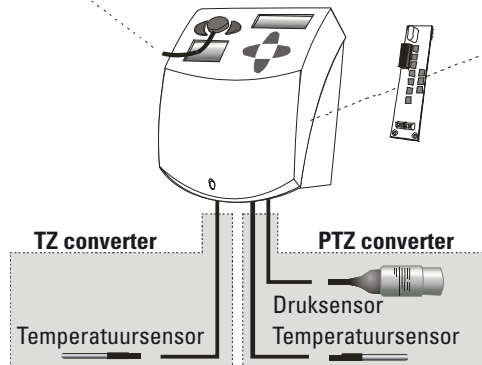
TECHNICAL SPECIFICATIONS



- 1) LCD-display (8 karakters). Toont "Gecorrigeerd volume = Nm³/h" en andere belangrijke waarden.
- 2) Menu gestuurd grafisch display (8 regels, elk met 21 karakters). De menu-opbouw is configureerbaar.
- 3) Key pad voor scrolling in de displays.
- 4) IR interface, ISO 1107 compatible.

Basismodel en opties

IR interface, voor aansluiting met PC



Optionele Printkaarten

- a) Voeding - 230 VAC
- b) HF ingang (A+B) met foute-curve-correctie.
- c) Analoge uitgangen
- d) Analoge ingangen (4.-20 mA voor druk en temperatuur)
- e) Analoge ingang voor ISO 5167 orifice meter.
- f) Communicatie controller, voor GSM/PSTN modem, multi drop wire bus en protocol conversie.
- g) PSTN modem
- h) GSM modem

Druk ranges (barA):

0-6, 3-14, 8-30, 20-80

Temperatuur range:

-40°C to +70°C (voor gas- en omgevings-temperatuur).

In- en uitgangen

(standaard versie zonder optionele kaarten):

Gasmeter	2 LF ingangen (Puls-vergelijkingsfunctie).
Alarm	1 ingang (b.v. fraude-functie).
Puls uitgang	2 (configureerbaar)
Alarm uitgang	1
Seriële poorten	1 optische (ISO 1107), 1 seriële (2 draards half duplex), RS-232 op verzoek, MODBUS protocol ondersteund.

Nauwkeurigheid:

Omgevingstemperatuur range: -25 - +50 °C

Druk:	0,5 % van uitlezing
Temperatuur:	0,08 % van uitlezing (+/- 0,2°C).
Z berekening:	0,01 % van uitlezing
Totale nauwkeurigheid:	Beter dan 0,6 % van uitlezing.

Voeding:

15 jaar bij normaal batterij-verbruik. Lithium D-cel. 230 VAC als optie. De lithium batterij dient dan als back-up batterij (automatisch geactiveerd bij verbroken netvoeding). Ingebouwde 230 VAC voeding is niet ATEX-goedgekeurd (ATEX goedgekeurde 230 VAC voeding in separate kast voor in de veilige zone is als optie leverbaar).

Datalogging:

Ingebouwde datalogger - capaciteit tot 136 dagen met uuruitlezingen. Extra loggingcapaciteit is als optie beschikbaar.

Z-berekening:

AGA 8, SGERG-88, AGA NX 19 G9 (PTB).

Mechanisch:

Behuizing klasse: IP 65

Metrologische goedkeur:

Goedgekeurd conform EN-12405 door NMI.

ATEX goedkeur:

Klasse: $\text{Ex} \text{ib}[\text{ia}] \text{IIB T3}$

Uitbreidingskast leverbaar voor afstands-communicatie met de conversie in de gasgevaarlijke zone en de communicatie-module (GSM of PSTN) met de 230 VAC netvoeding in de veilige zone.

Als het instrument in de gasveilige zone kan worden gebruikt, kunnen de afstandscommunicatie-module en de 230 VAC voeding in de converter-behuizing worden geplaatst, zoals afgebeeld op de foto op het voorblad.

Setup software – "Uniflo Config":

Zeer gebruiksvriendelijk PC programma ("MicrosoftTM windows ondersteund). De software kan gebruikt worden voor zowel de uitlezing als de parametring.

Alle belangrijke data zijn op het front-paneel van de converter toegankelijk. Met de PC software kan een eigen menu-system, in eigen taal en overeenkomstig eigen specifieke behoeften worden samengesteld.

M/06185XX/02
Rev. 19.11.04