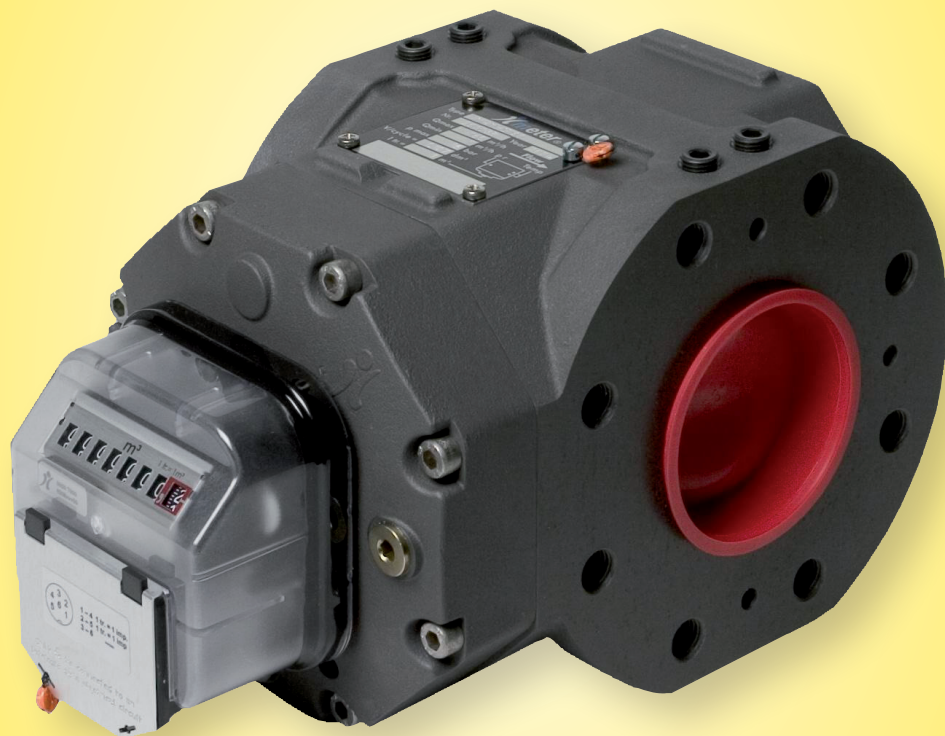


ROTORGASMETERS SERIE C-RM



imbema controls

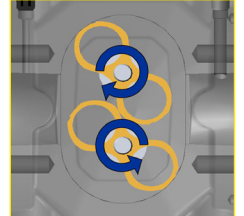


PRODUCTINFORMATIE

Rotorgasmeters Serie C-RM

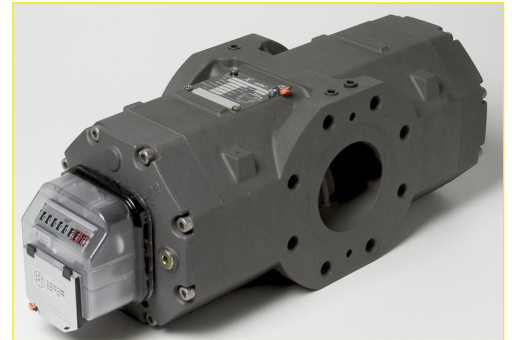
Meetprincipe

Deze meters werken volgens het verdringerprincipe. Door de rotatie van de beide rotoren ontstaat er een volume verplaatsing van een medium in gasvormige toestand. Het aantal omwentelingen van de rotoren is proportioneel aan de verplaatste hoeveelheid gas onder de heersende druk en temperatuur. De omwentelingen van de rotoren worden via tandwieloverbrenging en een magneetkoppeling naar een mechanisch telwerk overgebracht. Dit zogenaamde bedrijfvolume kan met behulp van een volume correctie apparaat gecorrigeerd worden naar normale of standaard kubieke meters.



Kenmerken

- Modellen G16 tot G650
- Meetbereiken 0,5 - 1000 m³/h
- Doorlaat: G11/2" - geschroefd / DN40-DN150
- Temperatuurbereik -25°C / +55°C
- Rigide constructie
- Optimale corrosiebestendigheid
- Maatvast hard geanodiseerd
- Multi-direction stromingsrichting
- Conform Europese normen (EN12480 - MID - OIML)



Algemeen

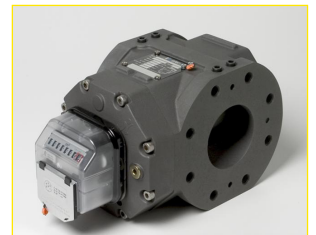
De Dresser serie C-RM rotormeter is ontwikkeld op basis van de meest recente normen en voorschriften, zowel internationaal als europees en wordt gebouwd conform de ISO 9001:2000 ISO14001.

De C-RM rotorgasmeter voldoet aan de Europese richtlijnen voor:

- Drukdragende apparaten / - PED - 97/23/EG
- Explosieveiligheid / - ATEX - 94/9/EG
- Meetnauwkeurigheid / - MID - 2004/22/EG

Gebaseerd op haar constructie heeft de C-RM Rotorgasmeter veel voordelen:

- De C-RM meter kan dicht tegen de wand geplaatst worden
- Het mechanische telwerk is te vervanging door een Encoder telwerk zonder het verbreken van de ijkmerken
- De vorm van de rotoren is de basis voor een zeer rigide meterconstructie en is daardoor minder gevoelig voor installatiespanningen
- G10-G25 is in geschroefde uitvoering beschikbaar
- Dubbel reedcontact en een anti fraude reedcontact zijn standaard beschikbaar in een gesealde box, vervanging op locatie is mogelijk zonder dat hierbij de ijkmerken worden verbroken



Drukverlies

Het drukverlies is afhankelijk van de werkdruk en de dichtheid van het te meten gas. Voor het berekenen van het drukverlies onder de bedrijfsomstandigheden verwijzen wij u naar de iTN30.100 rev.02.

Opties

De C-RM rotorgasmeter kan voorzien worden van drukmeetpunt(en), zakbuizen, hoogfrequent pulsgevers en andere opties.



Technische gegevens

Technische specificaties standaard uitvoering

Druktrap..... PN16 // ANSI150
 Pakkingvlak Flat face
 Maximale werkdruk..... 16 bar
 Stromingsrichting..... links => rechts
 Drukmeetpunt geplugd ¼ NPT
 Temperatuurmeetpunt geplugd ¼ NPT
 Telwerk standaard 8 cijferig rollentelwerk
 Pulsuitgangen 2x Reedcontact RI27A NO
 1x Reedcontact RI 90 NC (anti fraude contact)

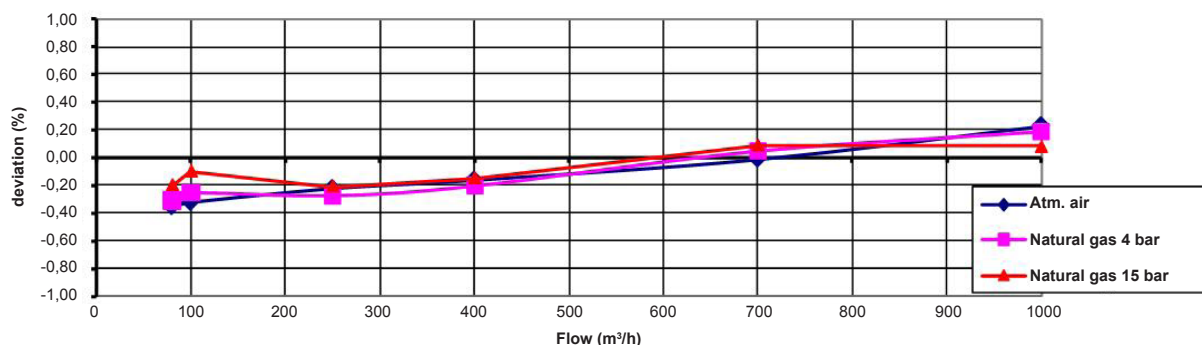
Meetnauwkeurigheid

Conform eisen..... MID
 $Q_{min} = Q < Q_t \pm 2\%$
 $Q_{min} = Q < Q_t \pm 2\%$
 $Q_t = Q = Q_{max} \pm 1\%$
 Reproduceerbaarheid beter dan 0,1%

Calibratie

Uitgevoerd door..... Dresser QA
 Conform MID toelating
 Verzegeling volgens EN richtlijnen

iMRM G650 twin



Beschikbare uitvoeringen

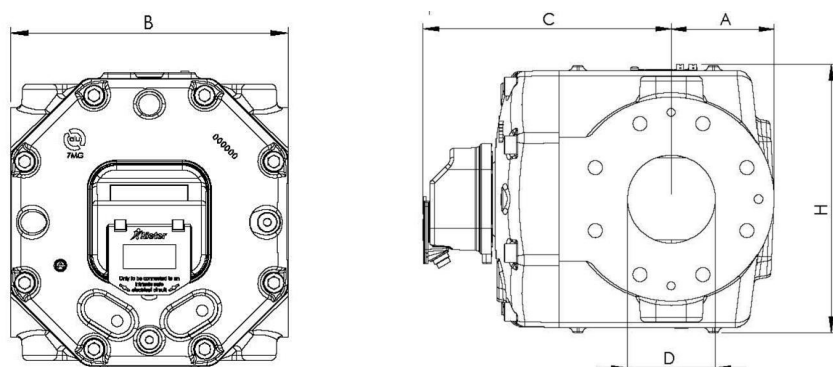
G-waarde	Doorlaat	Qmax in m³	Qmin in m³	Pulswaarde in m³	Volume in dm³
G10	G1½	16	0.50	10	0.18
G16	G1½	25	0.50	10	0.18
G25	G1½	40	0.50	10	0.26
G16	DN40 / DN50	25	0.65	10	0.69
G25	DN40 / DN50	40	0.65	10	0.69
G40	DN40 / DN50	65	0.65	10	0.69
G65	DN40 / DN50	100	0.65	10	0.69
G100	DN50 / DN80	160	1.00	1	1.11
G160	DN80 / DN100	250	1.60 / 2.50	1	2.31 / 2.98
G160-Twin	DN80	250	1.60	1	1.73
G250	DN100	400	2.50	1	2.98
G250-Twin	DN100	400	4.00	1	3.88
G400-Twin	DN100 / DN150	650	1.00	1	3.88 / 5.97
G650-Twin	DN150	1000	6.00	1	5.97

Opties & Accessoires

Voor opties en accessoires kunt u contact opnemen met Imbema Controls, tel.: 023 - 5172424.

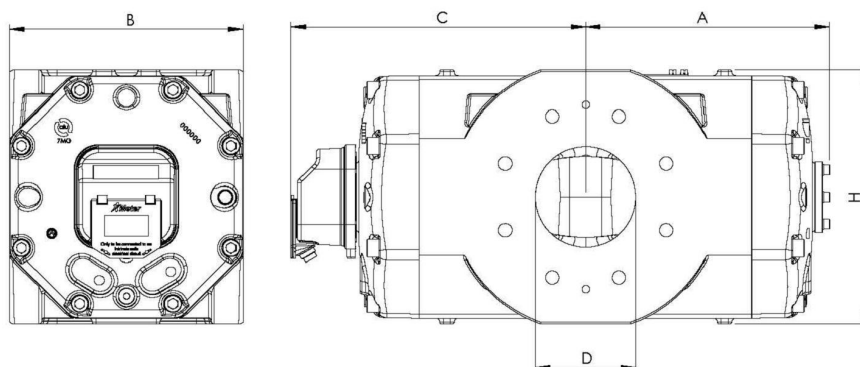
PRODUCTINFORMATIE

Rotorgasmeters Serie C-RM



Afmetingen en gewichten

V (dm ³)	D (mm)	B (mm)	H (mm)	A (mm)	C (mm)	Gewicht (kg)
1.18	40	121	125	30	155	4
0.26	10	121	125	45	160	5
0.69	40/50	171	185	85	190	10
1.11	50/80	171	185	100	220	12
1.73	80	171	185	225	280	20.5
2.31	80	241	265	100	240	24.5
2.98	100	241	265	130	255	27.5
3.88	100/150	241	265	255	305	45
5.97	150	241	265	325	375	53



Onze documentatie, productinformatie en adviezen zijn gebaseerd op onze kennis en ervaring op het moment van uitgifte, doch zijn op generlei wijze juridisch bindend. Op al onze leveringen zijn de algemene leveringsvoorwaarden van Imbema Holland B.V. en haar werkmaatschappijen van toepassing, zoals deze zijn gedeponereerd ter griffie van de arrondissementsrechtbank te Haarlem d.d. 15 oktober 1982.



Imbema Controls B.V.
Nijverheidsweg 5-7
Postbus 160
NL-2000 AD Haarlem
Tel.: +31 (0)23 517 24 24
Fax: +31 (0)23 542 48 31
K.v.K.nr.: 34034054
E-mail: info@imbemacontrols.nl
www.imbemacontrols.nl

Een onderneming van de Imbema Groep.

