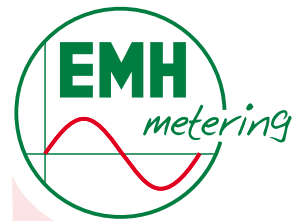


Optischer Kommunikationskopf



- ✓ Optischer Auslesekopf gemäß IEC 62056-21 für die Kommunikation zwischen Elektrizitätszählern mit optischer Schnittstelle und Auslesegeräten mit Bluetooth-Schnittstelle
- ✓ Bluetooth USB Adapter und Treiber-CD im Lieferumfang enthalten



EMH metering

GmbH & Co. KG

Südring 5
19243 Wittenburg
GERMANY

Tel. +49 38852 645-0
Fax +49 38852 645-129

Niederlassung Weinheim:

EMH metering GmbH & Co. KG
Höhnerweg 2-4
69469 Weinheim
GERMANY

Tel. +49 6201 98986-0
Fax +49 6201 98986-29

E-Mail info@emh-metering.com
Web www.emh-metering.com



Stand: 16.04.2010
Bluetooth-OKK-DAB-D-2.10

Bluetooth-OKK & Bluetooth USB Adapter & Treiber-CD

Der optische Kommunikationskopf OKK ermöglicht die Kommunikation zwischen Zählern und einem Auslesegerät (PDA, Laptop oder PC) mit einer Bluetooth-Schnittstelle. Zählerseitig erfolgt der Anschluss an die optische Datenschnittstelle D0. Dazu wird der OKK einfach auf die optische Schnittstelle des Zählers aufgesetzt. Durch einen integrierten Magneten¹⁾ wird der OKK auf der optischen Schnittstelle fixiert.

Der Bluetooth-OKK besitzt einen integrierten NiMh-Akku. Ein Ladegerät ist im Lieferumfang enthalten. Optional ist ein KFZ-Adapter erhältlich, um den Bluetooth-OKK am Zigarettenanzünder eines Autos aufzuladen.

Zum Lieferumfang gehört ebenfalls ein Bluetooth USB Adapter. Er ermöglicht die Nutzung des Bluetooth-OKKs an einem Auslesegerät mit USB-Schnittstelle. Eine Treiber-CD gehört zum Lieferumfang.

¹⁾ Achtung: Der OKK besitzt aufgrund seines Gewichts einen starken Magneten. Halten Sie ihn daher von magnetisch empfindlichen Geräten fern (z.B. PDAs, Laptops, Magnetkarten, Disketten o.ä.)!

Bezeichnung	EMH-Bluetooth-OKK
Betriebsspannung	interner NiMh-Akku mit integrierter Ladeschaltung
Schnittstelle	Bluetooth 1.1 / Klasse 2 Reichweite: bis 10 m Profil: Serial Port Profile (SPP) bis 19 200 Baud, 8N1
IR-Schnittstelle	Programmierbar durch Steuerbefehle Baudrate: 300 - 9 600 Baud (Mode C) Datenformate: 7E1, 7O1, 8N1, 8E1, 8O1
Ladegerät	300-9600 Baud (Die Geschwindigkeit kann durch die maximale Übertragungsrate des Tarifgerätes begrenzt sein)
Temperaturbereich	- 230 V AC - optional 12 V DC über KFZ-Adapter
Betriebstemperatur	0°C ... 50°C
Haltekraft	> 15 N gem. IEC 62056-21
Gewicht	ca. 120 g
Abmessungen	Optik: 32 mm Gehäuse: 50 x 72 x 29 (B x H x T) mm
Gehäuse	Kunststoff (Standardfarbe schwarz)

Technische Änderungen vorbehalten!

Was ist Bluetooth?

Bluetooth ist ein offener internationaler Standard für Datenschnittstellen per Funk. Es ist eine Technologie zur drahtlosen Kommunikation zwischen Desktop- und Laptop-Computern, PDAs, Handys usw. Geräte mit Bluetooth-Schnittstelle senden und empfangen in einem Frequenzband von 2,4 GHz. Das gewährleistet eine weltweite Kompatibilität zwischen allen Bluetooth-Geräten. Die Reichweite beträgt etwa 10 m. Die Übertragungsleistung bei Bluetooth beträgt ungefähr 723 kBit pro Sekunde.

