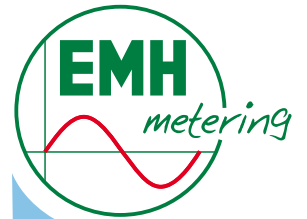


EMH-Mobile



- ✓ kabellose Zählerauslesung über Bluetooth
- ✓ handliches Auslesegerät (PDA)
- ✓ Übertragung der Auslesedaten vom PDA auf PCs über Bluetooth-, USB- oder WLAN-Schnittstelle
- ✓ Bluetooth-OKK auch für Laptops und PCs verwendbar



EMH metering GmbH & Co. KG

Südring 5
19243 Wittenburg
GERMANY

Tel. +49 38852 645-0
Fax +49 38852 645-129

Niederlassung Weinheim:
EMH metering GmbH & Co. KG
Höhnerweg 2-4
69469 Weinheim
GERMANY

Tel. +49 6201 98986-0
Fax +49 6201 98986-29

E-Mail info@emh-metering.com
Web www.emh-metering.com



Stand: 07.09.2010
EMH-Mobile-DAB-D-2.20

EMH-Mobile

Mobiles Ausleseset für EMH-Zähler bestehend aus PDA, Auslesesoftware und Bluetooth-OKK



PDA

Bezeichnung	HP iPAQ 114
Prozessor	624 MHz
Betriebssystem	Microsoft® Windows Mobile™ 6 Classic
Arbeitsspeicher	64 MB
Anzeige	3.5" TFT, 320 x 240 Pixel
Schnittstellen	Bluetooth, USB, WLAN
Speicherkarten	SD mit SDIO
Zubehör	Netzteil, USB-Kabel, Stylus, PDA-Tasche
Akku-Ladezeit	2 - 4 h
Nutzungsdauer	ca. 8 h Dauerbetrieb (bei ausgeschalteter Hintergrundbeleuchtung)
Abmessungen	69 x 117 x 14 (B x H x T) mm
Gewicht	ca. 146 g

	L1	L2	L3	Summe
U	230,87V	230,87V	230,87V	
I	6,01A	6,02A	6,02A	
P	0,96kW	0,96kW	0,96kW	2,88kW
Q	0kvar	0kvar	0kvar	-0,00kvar
S	1,32kVA	1,32kVA	1,32kVA	3,98kVA
PF3	0,7272	0,7218	0,7218	0,7256
cos	3,58°	1,20°	1,20°	-0,0°
F	-49,9 Hz	-49,9 Hz	-49,9 Hz	-49,9 Hz

EMH-Mobile

Bezeichnung	EMH-Mobile
Merkmale	Uhr stellen Kumulierungen ausführen Zählerdaten auslesen (T1, T2, TS) Lastgangdaten auslesen eHZ- und SML eHZ auslesen Installationskontrolle Setzdatei übertragen
Datenübertragung auf Laptop oder PC	über Bluetooth, USB oder WLAN

Tabelle 1

EMH-Mobile 13:42

```

/EMH4\@01LZQJC001AE
 F.F(00000000)
0,0,0(12345678)
0,0,1()
0,0,2()
0,1,0(04)
0,1,2&04(0411041349)
0,1,2*03(0411010530)
0,1,2*02(0410110852)
0,1,2*01(0409211539)
0,1,2*00(0000000000)
    
```

Tabelle 1

Start Auslesung Daten

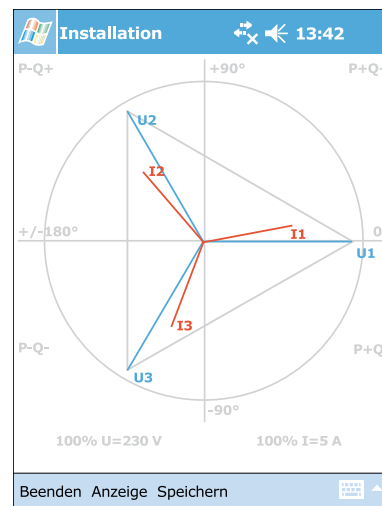
Datei Funktionen Info

Bluetooth-OKK



Bezeichnung	EMH-Bluetooth-OKK
Betriebsspannung	interner NiMh-Akku mit integrierter Ladeschaltung
Schnittstelle	Bluetooth 1.1 / Klasse 2 Reichweite: bis 10 m Profil: Serial Port Profile (SPP) bis 19 200 Baud, 8N1
IR-Schnittstelle	programmierbar durch Steuerbefehle Baudrate: 300 bis 9600 Baud (Mode C) Datenformate: 7E1, 7O1, 8N1, 8E1, 8O1
Ladegerät	230 V AC, optional 12 V DC über KFZ-Adapter
Betriebstemperatur	0°C ... 50°C
Haltekraft	> 15 N gem. IEC 62056-21
Abmessungen	Optik: 32 mm Gehäuse: 50 x 72 x 29 (B x H x T) mm
Gewicht	ca. 120 g
Gehäusematerial	Kunststoff (Standardfarbe schwarz)

Installationskontrolle



Technische Änderungen vorbehalten!

