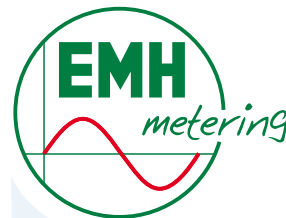
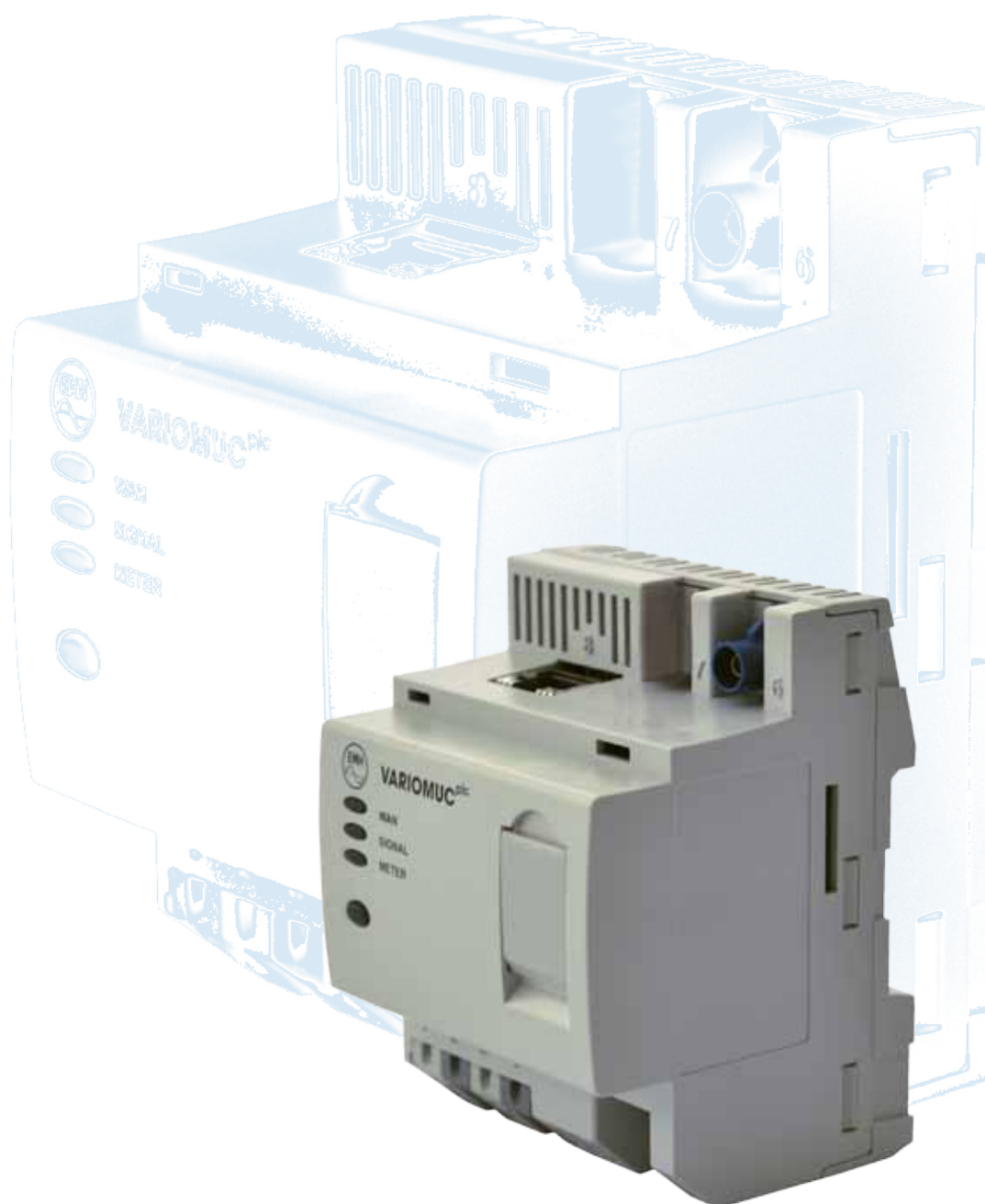


MUC-Controller VARIOMUC^{plc}



- ✓ Ausführung gemäß MUC-C-Papier (FNN) & OMS
- ✓ SML-Protokoll als Applikationssprache
- ✓ RS232-Schnittstelle für den Anschluss eines eHZ
- ✓ optional Wireless M-Bus-Schnittstelle für den Anschluss weiterer Zähler, z.B. Gas, Wasser, Wärme
- ✓ einfache Montage auf Hutschienen, nur 4 TE breit



EMH metering GmbH & Co. KG

Südring 5
19243 Wittenburg
GERMANY

Tel. +49 38852 645-0
Fax +49 38852 645-129

Niederlassung Weinheim:

EMH metering GmbH & Co. KG
Höhnerweg 2-4
69469 Weinheim
GERMANY

Tel. +49 6201 98986-0
Fax +49 6201 98986-29

E-Mail info@emh-metering.com
Web www.emh-metering.com



Stand: 10.03.2010
VariomucPLC-DAB-D-1.20

Anschluss	Spannung	230 V AC, -10%, +15% (L, N)
Versorgung	Spannung Strom Frequenz Eigenbedarf	über L und N max. 0,25 A 50 Hz 2,5 W (typisch)
Echtzeituhr	Synchronisierung Gangreserve	über Datenkonzentrator oder lokal 48 h
Anzeigen	3 LEDs	WAN, SIGNAL, METER
Datenschnittstellen	eHZ-Schnittstelle Wireless M-Bus (Option) SyM ² -Schnittstelle Kundenschnittstelle	RS232/RJ10-Buchse S-Mode oder T-Mode (EN 13757-4) RJ45 gemäß SyM ² -Spezifikation Ethernet 10/100BaseT
Sicherheit / EMV	Sicherheit Störfestigkeit Störaussendung	EN 60950-1 EN 55024 EN 55022 Klasse B
Temperaturbereich	Festgelegter Betriebsbereich Grenzbereich für Lagerung, und Transport	-10°C...+55°C -20°C...+80°C
Luftfeuchtigkeit		0...95%, nicht kondensierend
Gehäuse	Abmessungen Montage schutzart Gehäuse	ca. 70 x 90 x 65 (B x H x T) mm auf Hutschienen gemäß DIN 60715 IP 2x
Gewicht		ca. 170 g
PLC	Übertragungsband Übertragungsverfahren Kopplung	CENELEC-A-Band (3 bis 95 kHz) / EN 50065 DCSK eine Phase
Lieferumfang		VARIOMUC ^{plc}

Technische Änderungen vorbehalten!

