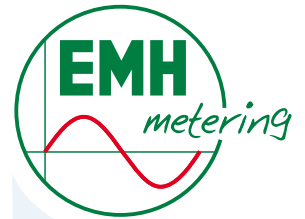


# MUC-Controller VARIOMUC<sup>gprs</sup>



- ✓ Ausführung gemäß MUC-C-Papier (FNN) & OMS
- ✓ SML-Protokoll als Applikationssprache
- ✓ RS232-Schnittstelle für den Anschluss eines eHZ
- ✓ optional Wireless M-Bus-Schnittstelle für den Anschluss weiterer Zähler, z.B. Gas, Wasser, Wärme
- ✓ einfache Montage auf Hutschienen, nur 4 TE breit



## EMH metering GmbH & Co. KG

Südring 5  
19243 Wittenburg  
GERMANY

Tel. +49 38852 645-0  
Fax +49 38852 645-129

## Niederlassung Weinheim:

EMH metering GmbH & Co. KG  
Höhnerweg 2-4  
69469 Weinheim  
GERMANY

Tel. +49 6201 98986-0  
Fax +49 6201 98986-29

E-Mail [info@emh-metering.com](mailto:info@emh-metering.com)  
Web [www.emh-metering.com](http://www.emh-metering.com)



Stand: 10.03.2010  
VariomucGPRS-DAB-D-1.40

<b>Anschluss</b>	Spannung	230 V AC, -10%, +15% (L, N)
<b>Versorgung</b>	Spannung Strom Frequenz Eigenbedarf	über L und N max. 0,25 A 50 Hz 2,5 W (typisch), 4,5 W (Peak)
<b>Echtzeituhr</b>	Synchronisierung Gangreserve	über NTP (Internet Zeitserver) oder lokal 48 h
<b>Anzeigen</b>	3 LEDs	WAN, SIGNAL, METER
<b>Datenschnittstellen</b>	eHZ-Schnittstelle Wireless M-Bus (Option) SyM <sup>2</sup> -Schnittstelle Kundenschnittstelle	RS232/RJ10-Buchse S-Mode oder T-Mode (EN 13757-4) RJ45 gemäß SyM <sup>2</sup> -Spezifikation Ethernet 10/100BaseT
<b>Sicherheit / EMV</b>	Sicherheit Störfestigkeit Störaussendung	EN 60950-1 EN 55024 EN 55022 Klasse B
<b>Temperaturbereich</b>	Festgelegter Betriebsbereich Grenzbereich für Lagerung, und Transport	-10°C...+55°C -20°C...+80°C
<b>Luftfeuchtigkeit</b>		0...95%, nicht kondensierend
<b>Gehäuse</b>	Abmessungen Montage Schutzart Gehäuse	ca. 70 x 90 x 65 (B x H x T) mm auf Hutschienen gemäß DIN 60715 IP 2x
<b>Gewicht</b>		ca. 170 g
<b>GPRS</b>	Band Klasse  Kodierungsverfahren	Quadband 850 / 900 / 1800 / 1900 MHz Class 10 bis zu 2 Uplinks bis zu 4 Downlinks maximal 5 Links CS-1, CS-2, CS-3, CS-4
<b>Lieferumfang</b>		VARIOMUC <sup>GPRS</sup> und GSM-Antenne

Technische Änderungen vorbehalten!

