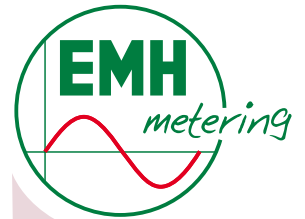
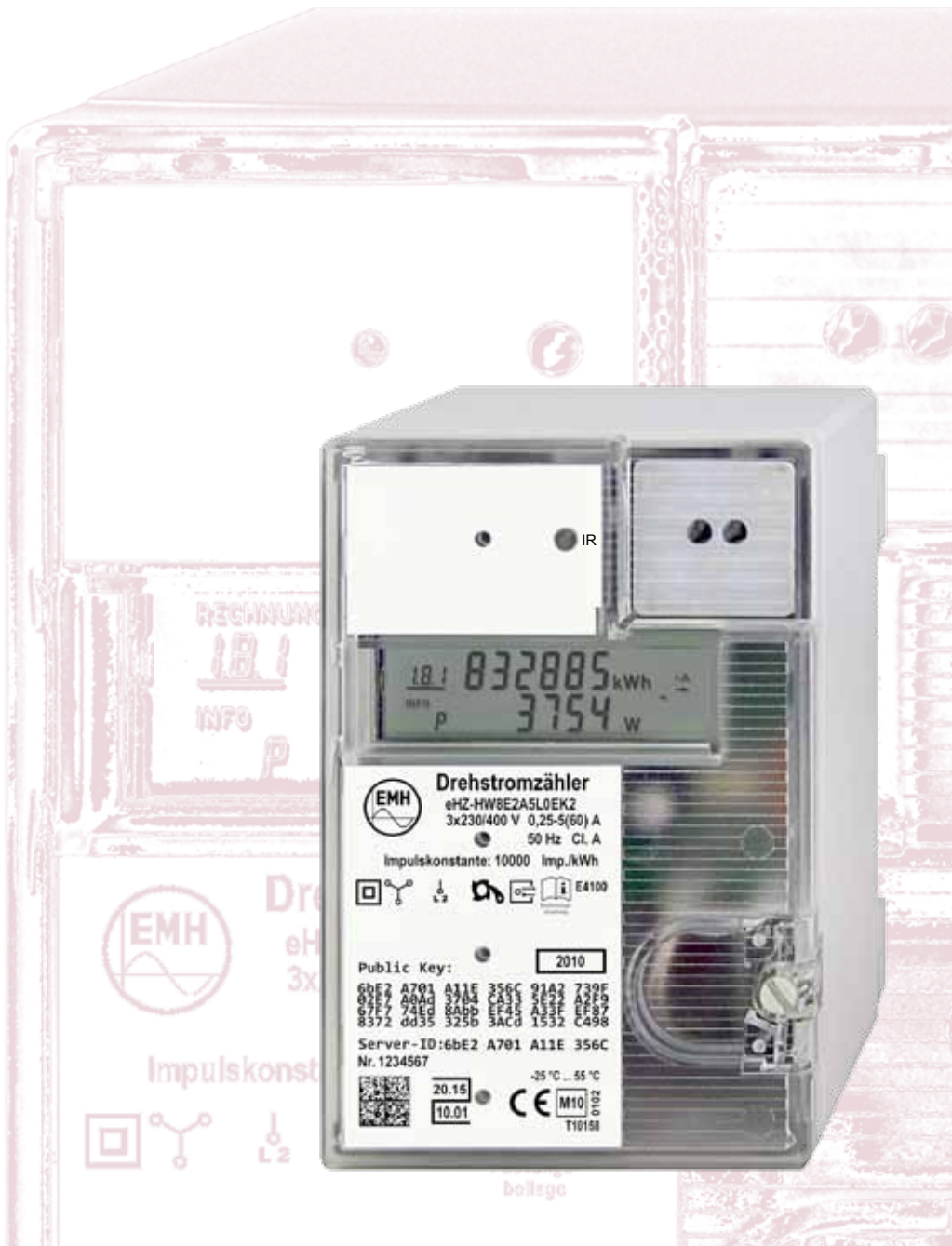


eHZ



- ✓ EDL-Ausführung gemäß FNN-Lastenheft
- ✓ signierte Werte für EDL40-Konzepte
- ✓ geringer Eigenverbrauch
- ✓ sehr hohe Festigkeit gegenüber äußeren Magnetfeldern
- ✓ Netzteil mit geringer elektromagnetischer Abstrahlung



EMH metering
GmbH & Co. KG

Südring 5
19243 Wittenburg
GERMANY

Tel. +49 38852 645-0
Fax +49 38852 645-129

Niederlassung Weinheim:
EMH metering GmbH & Co. KG
Höhnerweg 2-4
69469 Weinheim
GERMANY

Tel. +49 6201 98986-0
Fax +49 6201 98986-29

E-Mail info@emh-metering.com
Web www.emh-metering.com

DE Stand: 30.06.2010
EHZH-DAB-D-1.20

Elektronischer Haushaltszähler eHZ

Elektrizitätszähler zur Messung von Wirkenergie

Spannung	4-Leiter-Zähler	230 V, 3x230/400 V, einsetzbar auch in 230 V Wechselstromnetzen
Strom		0,25-5(60) A
Frequenz		50 Hz
Klassengenauigkeit	Wirkenergie	Cl. A gemäß DIN EN 50470-1, -3
Messarten	Wirkenergie	Einrichtungszähler ¹ +A mit Rücklaufsperrung oder Einrichtungszähler ² -A mit Rücklaufsperrung oder Zweirichtungszähler ² +A und -A oder Saldierender Zähler ² -A ohne Rücklaufsperrung
Impulswertigkeiten	LED (IR)	10 000 Imp./kWh
Energiezählwerke	Anzahl	1 und 2 ³ Tarifregister
Tarifsteuerung	extern	über 2. optische Datenschnittstelle (Zählerrückseite)
Datenerhalt		spannungslos im EEPROM, mind. 20 Jahre
Anzeige	Ausführung Ziffernhöhe	2-zeiliges LC-Display 8 mm (Wertebereich)
Bedienung	optische Taste	für Anzeige-Aufruf und Verbrauchswertlöschung
Datenschnittstellen	1. optische Datenschnittstelle 2. optische Datenschnittstelle Datenprotokoll Baudrate Auflösung des Zählerstandes Datenkennzeichnung	auf der Zählervorderseite (unidirektional – push Betrieb) auf der Zählerrückseite (bidirektional – push pull Betrieb), Energiedaten signierbar Smart Message Language (SML); Sendung des Datensatzes lastabhängig alle 1...4 s 9600 Baud 100 mWh OBIS-Kennziffern
Energieversorgung		3-phasiges Netzteil, 1-phasiges bei Wechselstromanwendung gewährleistet sehr geringe elektromagnetische Abstrahlung, dadurch problemloser Betrieb eines nahegelegenen Funk-Rundsteuerempfängers
Eigenbedarf pro Phase	Spannungspfad Strompfad	< 1,1 W < 0,25 W
EMV-Eigenschaften	Isolationsfestigkeit Stoßspannung Festigkeit gegen HF-Felder	Isolation: 4 kV AC, 50 Hz, 1 min EMV: 4 kV, Impuls 1,2/50 µs, 2 Ω ISO: 6 kV, Impuls 1,2/50 µs, 500 Ω 8 kV/1 Ws, Impuls 0,1/2000 µs 10 V/m (unter Last)
Temperaturbereich	festgelegter Betriebsbereich Grenzbereich für den Betrieb Grenzbereich für Lagerung und Transport	-25°C...+55°C -40°C...+70°C -40°C...+80°C
Luftfeuchtigkeit		95%, nicht kondensierend gemäß IEC 62052-11, EN 50470-1 und IEC 60068-2-30
Gehäuse	Abmessungen Schutzklasse Schutzart Gehäuse Schutzart Anschlüsse Gehäusematerial Brandeigenschaften	90 x 135 x 78 (B x H x T) mm II IP 51 IP 20 Polycarbonat glasfaserverstärkt, halogenfrei, recyclebar gem. DIN EN 62052-11
Gewicht		ca. 400 g
Klemmen		Stecksystem gemäß Lastenheft „Elektronische Haushaltszähler“

Technische Änderungen vorbehalten!

¹ als Ein- oder Zweitarifzähler ausführbar
² nur als Eintarifzähler ausführbar
³ nur bei Einrichtungszählern +A

